



Cuando el viaje ya no es solo viaje: el salto hacia la movilidad integrada

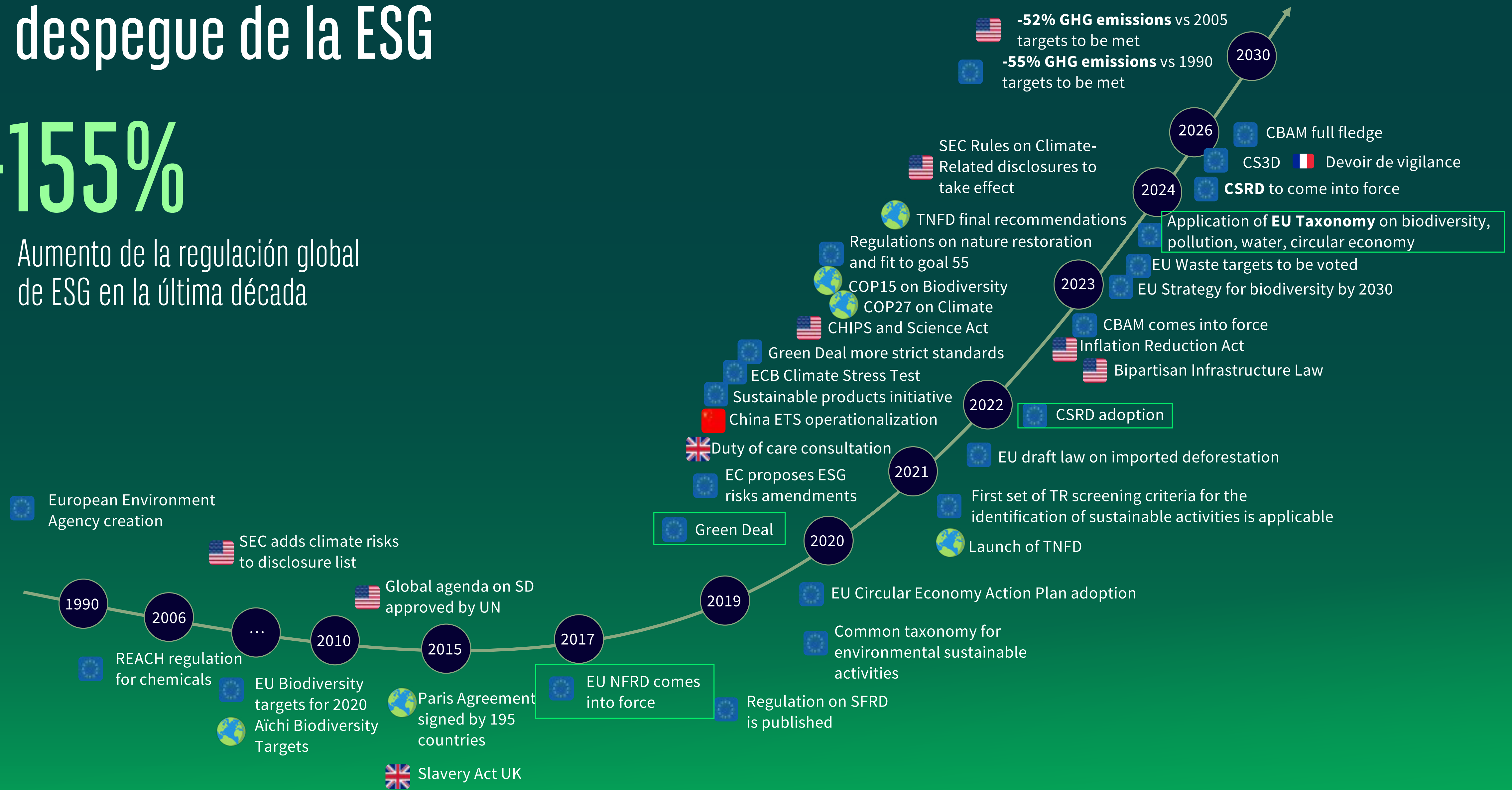
Omar Sánchez Responsable del Arval Mobility Observatory



El despegue de la ESG

+155%

Aumento de la regulación global de ESG en la última década



Ley de Movilidad Sostenible

- ▶ Obligatorio cumplimiento en empresas con más de 200 empleados, o 100 por turno. Necesario Plan de acción de la empresa.
- ▶ Define responsabilidad de la empresa en la implementación de un “plan de movilidad al trabajo”, con acciones para reducir la huella de carbono de la movilidad.
- ▶ Con alcance en todos los empleados y considerando todas las formas de movilidad alternativa, 0 emisiones, compartida y activa.



▶ Leyes locales y autonómicas



¿Cómo se desplazan los trabajadores españoles?

Segunda edición | 2024



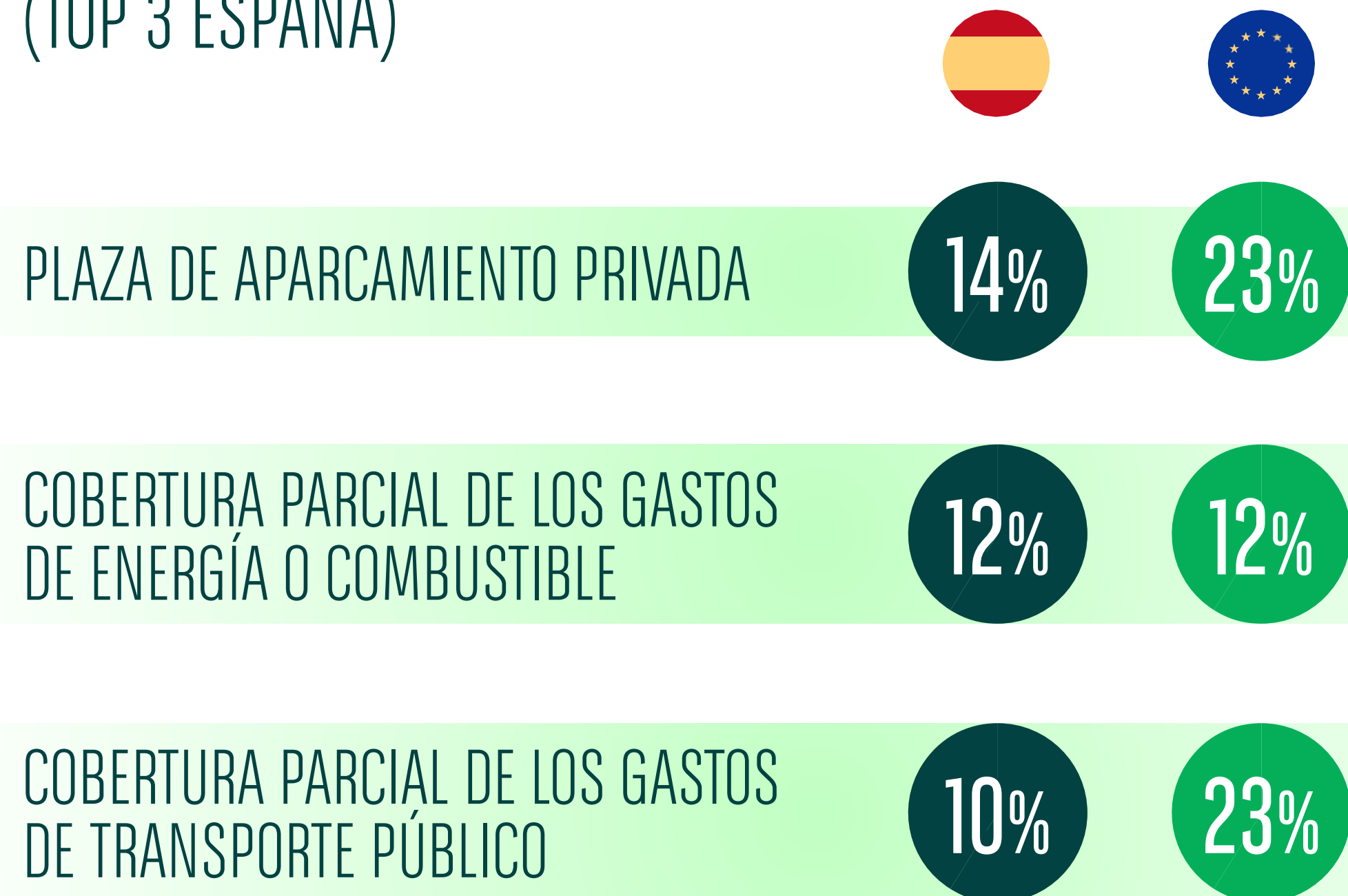
La oferta de movilidad corporativa mejora en Europa, pero España sigue rezagada y se refleja en la satisfacción de los empleados



Oferta actual de la movilidad corporativa



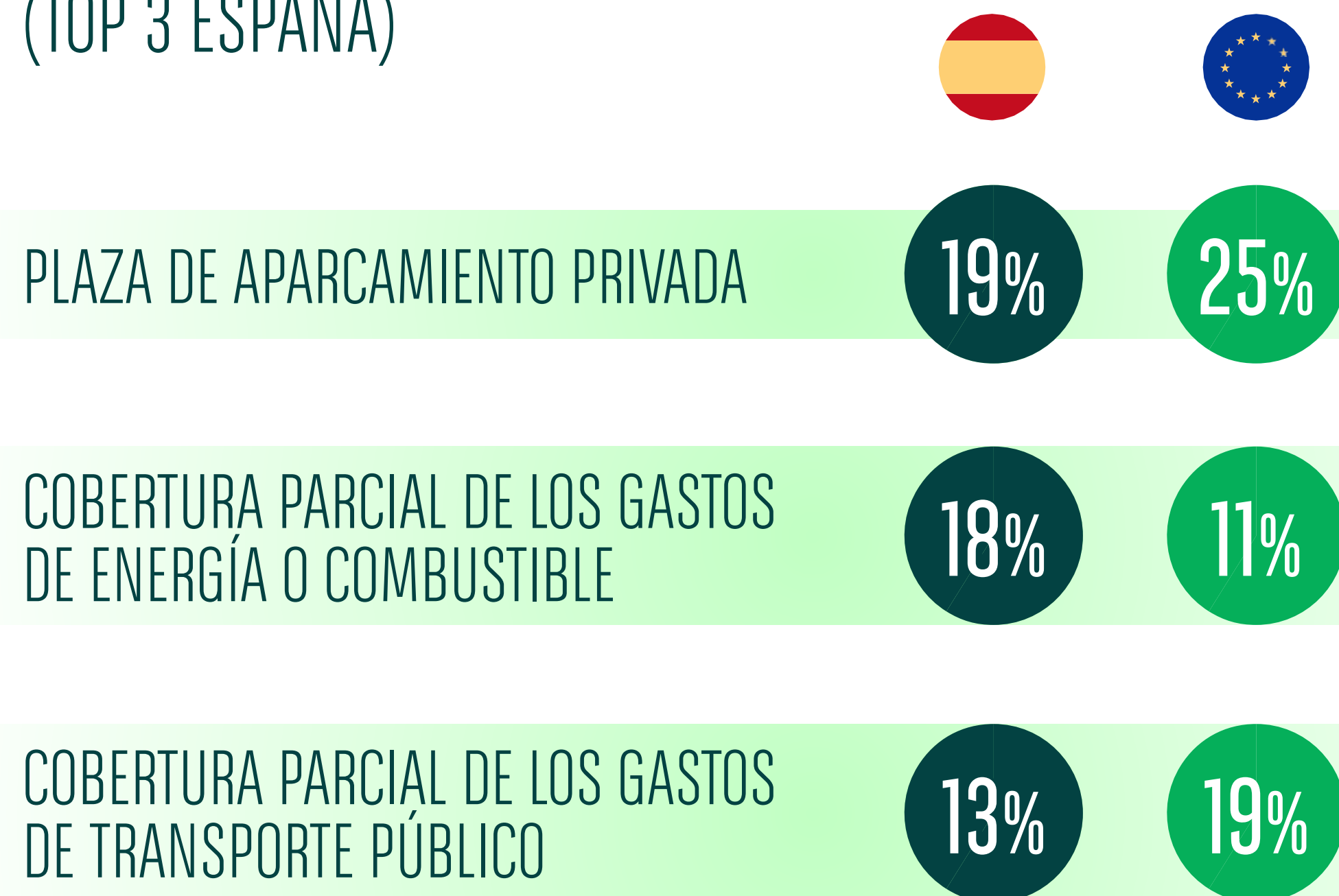
SERVICIOS DE MOVILIDAD OFRECIDOS POR LA COMPAÑÍA (TOP 3 ESPAÑA)



Satisfacción con la oferta de movilidad corporativa

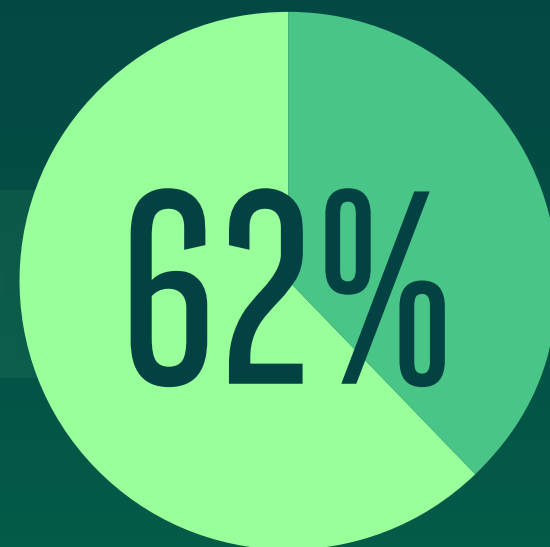


USO DE LOS SERVICIOS DE MOVILIDAD OFRECIDOS POR LA COMPAÑÍA (TOP 3 ESPAÑA)



Las **soluciones de movilidad** corporativa siguen siendo un **factor clave** en la atracción de talento en España

Las soluciones de movilidad siguen siendo un factor importante para los empleados al considerar un cambio de trabajo en España



BENEFICIOS MÁS ATRACTIVOS

#1 Vehículo de empresa



#2 Presupuesto de movilidad

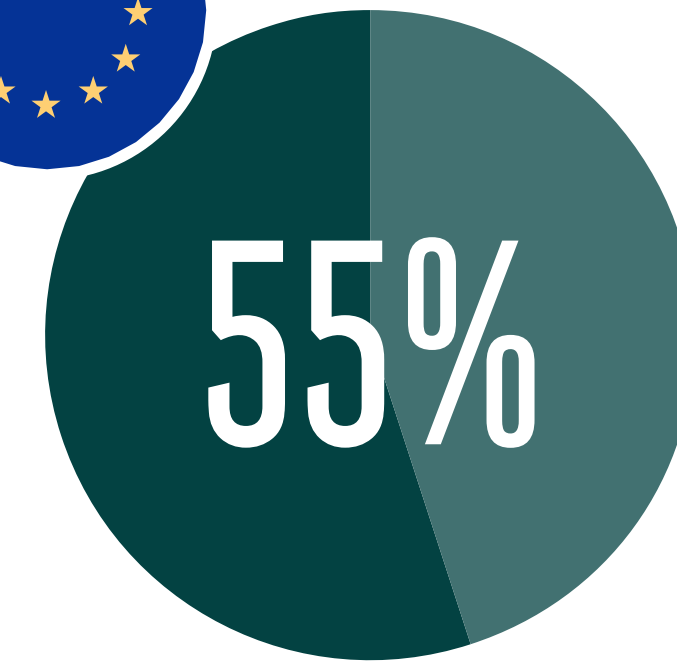
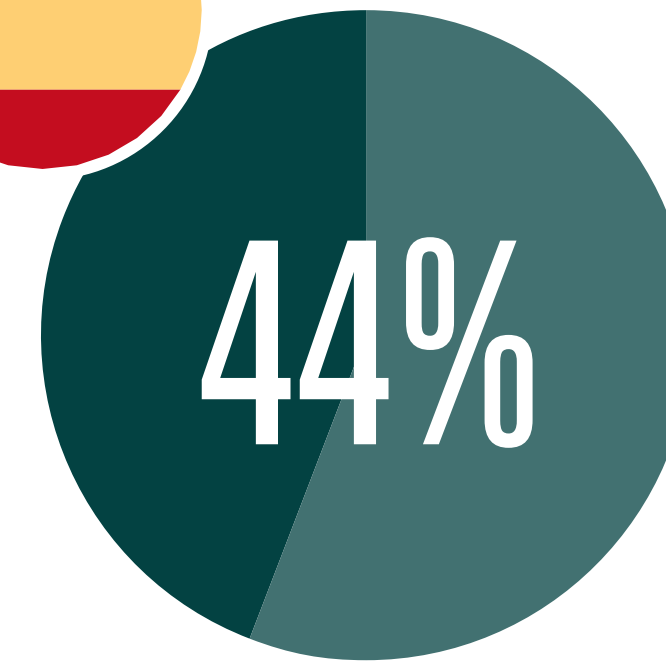


#3 Hubs de movilidad



La demanda por la oferta de movilidad es alta y **centrada en la contribución económica**, y en España crecen las expectativas por el **carsharing** (especialmente entre los jóvenes de 18 a 24 años)

PROBABILIDAD DE QUE LAS EMPRESAS AUMENTEN SU OFERTA DE MOVILIDAD



Principales conclusiones

El **vehículo privado**, sigue siendo el líder en España

El **teletrabajo** ya es habitual para más de la mitad de los empleados

Acceso y uso limitado de **soluciones de movilidad corporativa**

Rapidez, comodidad y seguridad son los factores clave a la hora de elegir

La importancia de la movilidad en **la atracción de talento**

Expectativas contenidas en la evolución de las soluciones de movilidad

Descubriendo el futuro de la **movilidad** corporativa



Contexto y Oportunidad

LA MOVILIDAD CORPORATIVA YA NO ES SÓLO GESTIÓN DE FLOTAS, TAMBIÉN ES CLAVE PARA...



Atraer y fidelizar talento

62% de los empleados valoran la oferta de movilidad.



Objetivos de sostenibilidad

La **movilidad sostenible** reduce la huella de carbono al tiempo que optimiza los costes.



El reto generacional

68% de los empleados menores de 35 años prioriza a los empleadores con soluciones de movilidad sostenible.

¿Por qué actuar ahora?

REGULACIÓN Y TENDENCIAS SOCIALES COMO IMPULSORES DEL CAMBIO

- ▶ PRESIÓN REGULATORIA PARA LA REDUCCIÓN DE EMISIONES
- ▶ BENEFICIOS DE MOVILIDAD FLEXIBLE PARA EMPLEADOS
- ▶ REPORTE OBLIGATORIO DE EMISIONES DE MOVILIDAD
- ▶ CRECIMIENTO DE MaaS E IMPACTO DEL TRABAJO HÍBRIDO

Las claves para el futuro

DISEÑO DE POLÍTICAS INCLUSIVAS, DIGITALES Y MULTIDISCIPLINARES

POLÍTICAS DE MOVILIDAD INCLUSIVAS

Opciones flexibles adaptadas a los perfiles y necesidades de los empleados.

COLABORACIÓN MULTIDISCIPLINARIA

RRHH, RSC, Gestión de Flotas y Finanzas alineando la movilidad con los objetivos empresariales.

TRANSFORMACIÓN DIGITAL

Gestión eficiente con MaaS, presupuestos digitales y herramientas de monitoreo de CO2.

¿En qué punto está tu empresa?



¿En qué punto está tu empresa?

MATRIZ DE MADUREZ Y HOJA DE RUTA EN CINCO PASOS

Paso
1

Definición de objetivos

Definir hacia dónde quiere dirigir su organización y cómo va a liderar el camino.

Paso
2

Exploración del estado actual

Auditar la movilidad actual, incluidos los costes, el impacto ambiental y la satisfacción de los empleados.

Paso
3

Diseño

Adoptar un enfoque gradual para aprender sobre la marcha y encontrar así el camino óptimo.

Paso
4

Despliegue

Asegurarse de que la política es conocida por los empleados.

Paso
5

Supervisión

Medir adopción, ajustar a la regulación y comunicar los éxitos.

Transforma hoy tu movilidad
del mañana: **anticiparse**
marca la diferencia

Descarga el informe completo en
www.arval.es/mobilityobservatory